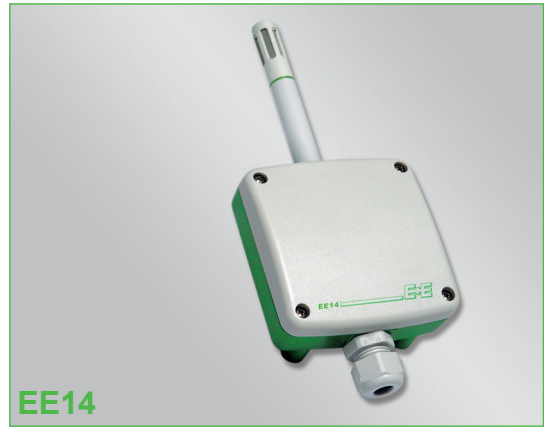


Serie EE14

Hygrostat für Wand- und Kanalmontage Anwendungen

Grundlage für den Hygrostat der Serie EE14 ist das bestens bewährte Feuchtesensorelemente der Serie HC101 mit einer exzellenten Langzeitstabilität, einer geringen Hysterese und einer ausgezeichneten Beständigkeit gegen chemische Belastung und Verschmutzung. Der Schalterpunkt ist von 10...95% rF einstellbar. Die zugehörige Hysterese kann ebenfalls zwischen 3 und 15% rF eingestellt werden. Der EE14 Hygrostat ist erhältlich für Wand- oder Kanalmontage. Die geeignete Wahl der Filterkappe erlaubt einen Einsatz auch in stark verschmutzter Umgebung.



Typische Anwendungen

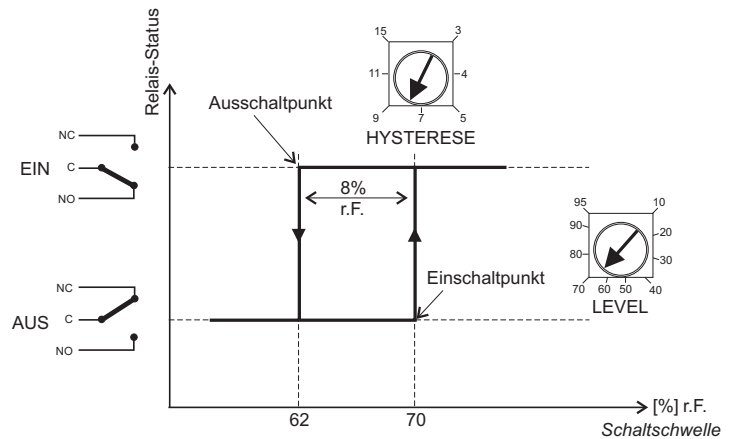
- Kühltechnik
- Schwimmhallen
- Klima- und Lüftungsüberwachung

Eigenschaften

- wartungsfreier Betrieb
- einfache Einstellung über Potentiometer
- Arbeitsbereich 10...95% rF
- betaubar

Funktionsweise

Der Schalterpunkt kann mittels Potentiometer zwischen 10 und 95% rF eingestellt werden. Die Einstellung der Schalthysterese zwischen den Werten 3 bis 15% rF erfolgt über ein zweites Potentiometer.



Anschlussbild

